

KÜRDÎ ŞARKI

Usûlü: MÜSEMME

Müzik : H. HÜSNÜ ÜSTÜN

Söz : ŞEYH GALİB

♩ = 180

EY NİHÂL-İ İŞVE-BER NEV-RES FİDANIMSIN



Aranağmesi



Ey ni hâ li iş ve ber nev res fi da nım sın be nım



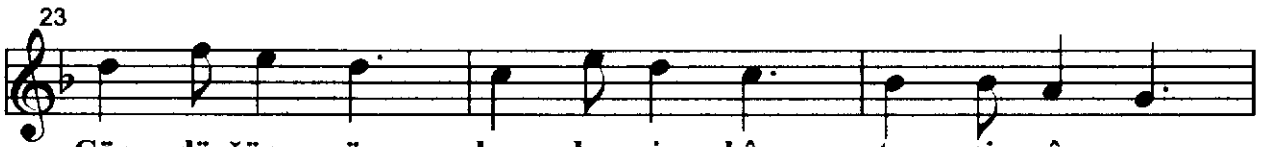
Ey ni hâ li iş ve ber nev res fi da nım



sın be nım (Saz.....) sını be nım (Saz.....)



Gör dü ğüm gün den be ri hâ tır ni şâ nım sını be nım



Gör dü ğüm gün den be ri hâ tır ni şâ nım



sını be nım (Saz.....) sını be nım (Saz.....)

Kürdî Şarkı
(Sayfa -2)

H. Hüsni Üstün

Ey Nihâl-i İşve-Ber Nev-res Fidanımsın

28 Ben ne hâ cet kim di yem rû hi re vâ nım sın be nim

32 Ben ne hâ cet kim di yem rû hi re vâ nım

35 1 2
sın be nim (Saz.....) sın be nim (Saz.....)

37 Giz le sem de â şî kâr et sem de câ nım sın be nim

41 Giz le sem de â şî kâr et sem de câ nım

44 1 2
sın be nim (Saz.....) sın be nim **SON**

Turhan Taşan

EY NİHÂL-İ İŞVE-BER NEV-RES FİDANIMSIN BENİM
GÖRDÜĞÜM GÜNDEN BERİ HÂTİR-NİŞÂNIMSIN BENİM
BEN NE HÂCET KİM DİYEM RÛHİ REVÂNIMSIN BENİM
GİZLESEM DE, ÂŞİKÂR ETSEM DE CÂNIMSIN BENİM.
(Şeyh GALİB)